



**NOWOŚĆ!**

## SILNIK

Model	: ISUZU-AQ-6HK1X
Typ	: Silnik chłodzony cieczą, 4 suwowy, 6 cylindrowy, rzędowy z bezpośrednim wtryskiem, turbodoładowany
Moc	: 216 KM (161kW) @1800 rpm/SAEJ1995 (Brutto) : 203 KM (151 kW) @1800 rpm/SAEJ1349 (Netto)
Max. moment obrotowy	: 940 Nm @1500 rpm (Brutto) : 903 Nm @1500 rpm (Netto)
Pojemność skokowa	: 7790 cm <sup>3</sup>
Średnica na skok	: 115 mm x 125 mm
Silnik spełnia normy emisji spalin U.S. Tier 4 Final i EU Stage IV	

## DOLNA RAMA

Rama 'X', ramy gaśnic o przekroju pięciokątnym	
Płyta gaśnic	z potrójną ostrogą
Liczba płyt	: 2 x 51
Liczba dolnych rolek	: 2 x 9
Liczba górnych rolek	: 2 x 2
Pełna osłona	: 3 x 2
Naciąg gaśnic	: Sprężyna hydrauliczna

## KABINA

- Zwiększona widoczność otoczenia
- Zwiększona przestrzeń w kabinie
- Sześć amortyzatorów tłumiących drgania
- Wysoka przepustowość klimatyzacji
- Kolorowy wyświetlacz LCD o wysokiej rozdzielczości, podświetlenie LED
- System kontroli OPERA
- Schowek z chłodzeniem
- Uchwyt na kubek, książkę i kieszenie do przechowywania
- Mata antypoślizgowa
- Większy komfort operatora dzięki wszechstronnemu regulowanemu siedzeniu
- Ergonomicznie zaprojektowana kabina dzięki przeniesionej tablicy rozdzielczej oraz od nowa zaprojektowanym pedałom i dźwigniom

## UKŁAD JEZDNY I HAMULCE

Napęd	: w pełni hydrostatyczny
Silnik jazdy	: Silnik hydrauliczny dwuosiowy, wielotłoczkowy z płytką przechylną
Przekładnia	: dwustopniowa przekładnia planetarna
<b>Prędkość jazdy</b>	
Tryb jazdy szybkiej	: 5,1 km/h
Tryb jazdy wolnej	: 2,9 km/h
Max. siła uciągu	: 250 kN
Zdolność pokonywania wzniesień	: 35° (70%)
Hamulec zasadniczy	: Hydrauliczny, tarczowy z automatycznym ostrzeżeniem
Nacisk na podłoże (600 mm)	: 0,62 kgf/cm <sup>2</sup>

## SMAROWANIE

Scentralizowany układ smarowania zapewnia smarowanie w trudno dostępnych punktach na ramieniu i wysięgniku.

## UKŁAD HYDRAULICZNY

<b>Pompa główna</b>	
Typ	: dwuosiowa pompa tłoczkowa o zmiennym wydatku
Współczynnik max. przepływu	: 2 x 259 L/min
Pompa sterowania	: Zębata, 31 L/min
<b>Ciśnienia robocze</b>	
Siłowniki	: 350 kgf/cm <sup>2</sup>
Podbicie mocy	: 380 kgf/cm <sup>2</sup>
Jazda	: 350 kgf/cm <sup>2</sup>
Obrót	: 285 kgf/cm <sup>2</sup>
Sterowanie	: 40 kgf/cm <sup>2</sup>
<b>Siłowniki</b>	
Wysięgnik	: 2 x ø 135 x ø 95 x 1.455 mm
Ramię	: 1 x ø 150 x ø 105 x 1.760 mm
Łyżka	: 1 x ø 135 x ø 95 x 1.195 mm

## SYSTEM KONTROLI OPERA

• Łatwy w użyciu panel kontrolny i menu	• Fk^ S]S_ V0S_ =S_ V0S` S dS_ [V(g(i abU))
• Polepszona wydajność i mniejsze zużycie paliwa	• 3gfa_ Sfku` k Bai V0Z]X V S V0d kLZ aę Yoi
• Max. wydajność przez dobór mocy i trybu pracy	• Wybór języka w panelu sterowania
• Ochrona przed przegrzaniem i system ochrony bez negatywnego wpływu na pracę	• Kontrola parametrów roboczych w czasie rzeczywistym (ciśnienie, temperatura, obciążenie silnika)
• Automatyczny Powerboost	• System antywłamaniowy, chroniony indywidualnymi kodami dostępu
• Automatyczne wyłączniki elektryki	• Rejestracja 27 trybów pracy operatora
• Informacje o konserwacji i system ostrzegawczy	• Możliwość dostosowania przepływu hydraulicznego z ekranu Opery
• System rejestracji błędów i ostrzeżeń	
• Hidromek Smartlink (i abU))	

## UKŁAD OBROTU

Silnik obrotu	: Wielotłoczkowy z zaworami kompensacyjnymi
Przekładnia	: 2 stopniowa, planetarna
Hamulec obrotu	: hydrauliczny wielotarczowy, automatyczne ostrzeżenia
Prędkość obrotu	

## POJEMNOŚCI

Zbiornika paliwa	: 480 L	Olej silnikowy	: 36 L
Zbiornika hydraulicznego	: 340 L	Przekładnia obrotu	: 7 L
Układu hydraulicznego	: 400 L	Przekładnia jazdy	: 2 x 9,5 L
Pojemność chłodnicy	: 36 L	Zbiornik Add Blue	: 70 L

## UKŁAD ELEKTRYCZNY

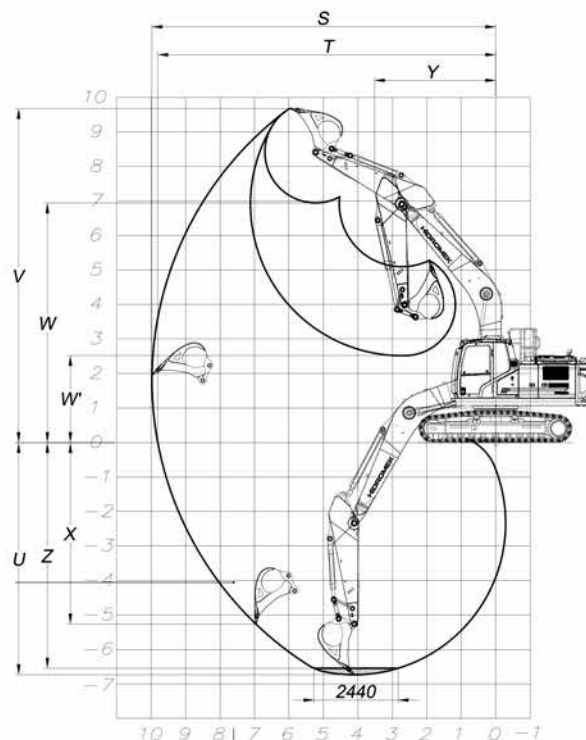
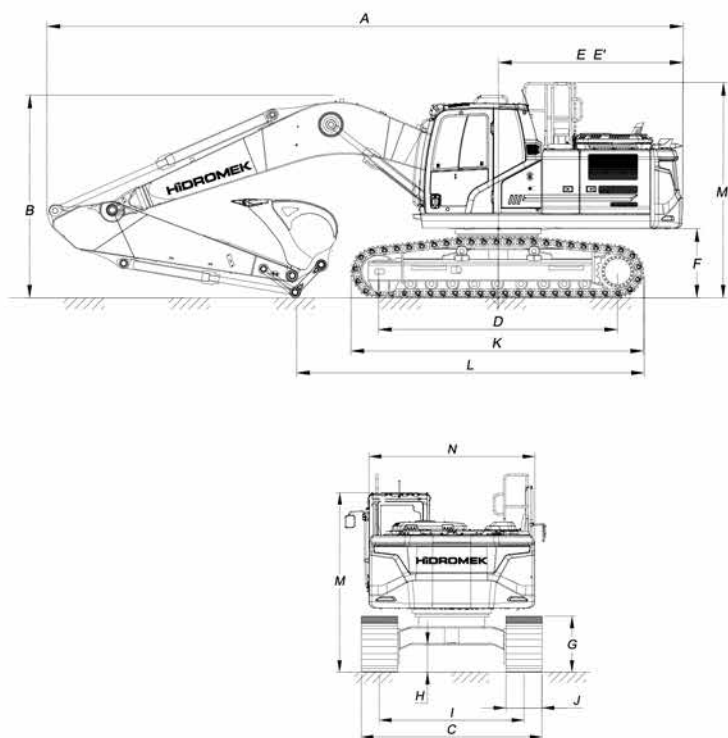
Napięcie	: 24V
Akumulator	: 2 x 24 V / 150 Ah
Alternator	: 24 V / 50 A
Rozrusznik	: 24 V / 5,0 kw

## MASA

Standardowa masa operacyjna maszyny	: 31,900 kg
-------------------------------------	-------------

Masa eksploatacyjna zgodna z normami ISO 6016, obejmuje pełny zbiornik paliwa, układ hydrauliczny i inne płyny, 75 kg masy operatora i standardowo wyposażonej masy maszyny. Wyposażenie opcjonalnie nie jest wliczone.

# HMK310LC H4



## WYMIARY

Wymiary wysięgnika	6280 mm		
Wymiary ramienia	2100 mm	*2550 mm	3070 mm
A - Długość całkowita	10880 mm	10830 mm	10740 mm
B - Wysokość całkowita (do szczytu wysięgnika)	3580 mm	3490 mm	3320 mm
C - Szerokość całkowita	*3200/3300/3400 mm		
D - Długość między kołem, napędowym i napinającym	4030 mm		
E - Długość od środka maszyny do końca przeciwwagi	3190 mm		
E' - Promień zataczania przeciwwagi	3210 mm		
F - Prześwit pod przeciwwagą	1210 mm		
G - Wysokość gaśienic	1070 mm		
H - Prześwit	500 mm		
I - Rozstaw gaśienic	2600 mm		
J - Szerokość gaśienicy	*600/700/800 mm		
K - Długość gaśienicy	4950 mm		
L - Długość w pozycji transportowej (po podłożu)	7540 mm	6780 mm	5860 mm
M - Wysokość kabiny	3140 mm		
N - Szerokość nadwozia	2990 mm		

\* Standard

## PARAMETRY ROBOCZE

Wymiary wysięgnika	6280 mm		
Wymiary ramienia	2100 mm	*2550 mm	3070 mm
S - Maksymalny zasięg	10020 mm	10370 mm	10910 mm
T - Maksymalny zasięg na poziomie gruntu	9790 mm	10150 mm	10700 mm
U - Maksymalna głębokość kopania	6360 mm	6760 mm	7330 mm
V - Maksymalna wysokość kopania	9860 mm	9990 mm	10290 mm
W - Maksymalna wysokość wysypu	6870 mm	7020 mm	7300 mm
W' - Minimalna wysokość wysypu	3790 mm	3310 mm	2760 mm
X - Maksymalna głębokość wykopu o pionowej ścianie	4890 mm	5140 mm	5780 mm
Y - Minimalny promień obrotu	4440 mm	4360 mm	4280 mm
Z - Maks. głębokość kopania (poziomy odcinek 2440 mm)	6140 mm	6560 mm	7160 mm

\* Standard

## WYDAJNOŚĆ KOPANIA

Standardowa pojemność łyżki (SAE)	1,6 m <sup>3</sup>
Siła kopania na łyżce (Power Boost) ISO	19 800 (21 500) kgf
Siła kopania na ramieniu (Power Boost) ISO	16 500 (17 900) kgf



## WARYŃSKI

Trade Sp. z o.o.

ul. Trakt Brzeski 118, 05-07 Warszawa  
tel. +48 (22) 632 39 56, fax. +48 (22) 632 67 69  
e-mail: bkm@warynski-trade.com.pl  
[www.warynski-trade.com.pl](http://www.warynski-trade.com.pl)

**UWAGA!**  
Producent zastrzega sobie możliwość wprowadzenia zmian do przedstawionego modelu bez podania przyczyn.